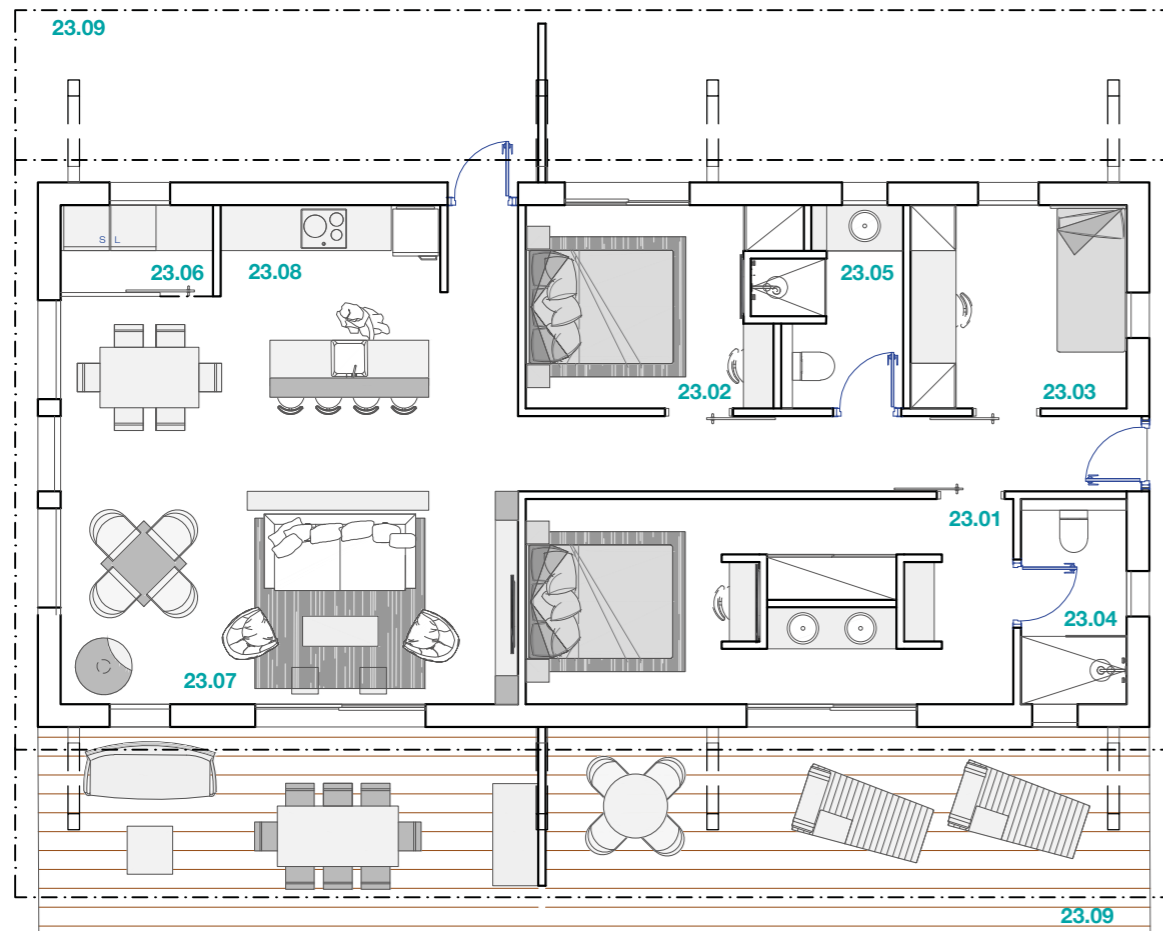


**Nid 23**  
Escala 1:100



**Jr 23**

498,58 m<sup>2</sup>

**Jardín**  
**Nid 23**  
Escala 1:200

\*1-2-3H = 1-2-3 Habitaciones

\*\* El proyecto de interiorismo hace referencia a la espacialidad. El mobiliario no está incluido a excepción: cocina completa (no incl. nevera), baños completos y chimenea.

\*\*\* Debido a que los árboles centenarios de gran belleza presentes en el proyecto son unidades catalogadas por el ayuntamiento de Estavar, la ubicación final de las viviendas, así como los límites parcelarios de los jardines comunitarios de uso privativo de cada una de las viviendas podrán ver modificados su ubicación pero no sus metrajes.

**NID 23**

**3H\***

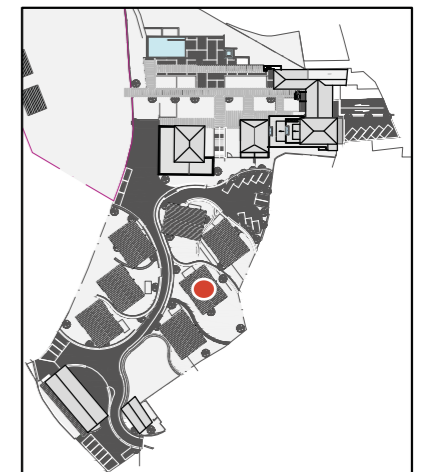
SUPERFICIE TOTAL CONSTRUIDA NID	SUPERFICIE TOTAL ÚTIL NID
<b>138,94 m<sup>2</sup></b>	<b>86,90 m<sup>2</sup></b>

TERRAZA-JARDÍN (JR23)  
**498,58 m<sup>2</sup>**

**Descripción\*\***

**Apartamento en 1 planta**

- 23.01 Habitación matrimonio
- 23.02 Habitación matrimonio (opcional infantil)
- 23.03 Habitación individual
- 23.04 Baño
- 23.05 Baño
- 23.06 Area de lavado
- 23.07 Sala de estar
- 23.08 Cocina / Comedor
- 23.09 Terraza-Jardín \*\*\*



COMERCIALIZADORA / INMOBILIARIA:



**Dirección Comercial**  
Pl. Major, 2. 17539 - Ger (La Cerdanya) - Spain  
(+34) 972 147 055 | (+33) 788 490 191 | (+34) 666 442 838  
info@lesnidsdecerdagne.com  
www.lesnidsdecerdagne.com

**LES NIDS DE CERDAGNE**  
EURL Les Nids de Cerdagne  
13 Rue Sainte Ursule. 3100 Toulouse, France  
SIRET 88141670500013

FECHA y FIRMA DE RESERVA:

Vista general LES NIDS DE BAJANDE  
● (Tu Nido está aquí)  
CASA-NID  
NID23